

Permanences de Pairémulation Asperger

Permanences d'accueil pour l'entourage des personnes Asperger

Les objectifs de la pairémulation

La pairémulation c'est : la transmission d'expériences et de conseils par et pour les personnes concernées, dans le but d'acquérir une meilleure autonomie.

- Accueil par et pour des Asperger
- Écoute, échange, soutien
- Partage d'expérience
- Développement de l'estime de soi, de la connaissance de son autisme, rapport au diagnostic...
- Assistance pour certaines démarches
- Orientation vers d'autres services plus adaptés, le cas échéant

Les objectifs de l'accueil Entourage

- Accueil par et pour des Proches
- Écoute, échange, soutien
- Partage d'expérience
- Développement de la connaissance de l'autisme Asperger, gestion du diagnostic...
- Mise à disposition de ressources sur l'autisme Asperger

Déroulement d'une permanence Asperger

- Prise de rendez-vous par mail
- Rendez-vous de 45 minutes maximum
- Possibilité de préparer l'entretien par écrit
- Possibilité d'un suivi sur le long terme
- Bilan en fin d'accompagnement si souhaité
- Possibilité d'entretien par vidéoconférence pour les personnes hors agglomération nantaise
- Mise à disposition du calendrier de présence par newsletter

Déroulement d'une permanence Entourage

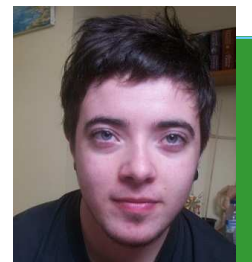
- Prise de rendez-vous par mail
- Rendez-vous de 45 minutes maximum
- Possibilité d'un suivi sur le long terme
- Bilan en fin d'accompagnement si souhaité
- Possibilité d'entretien par vidéoconférence pour les personnes hors agglomération nantaise
- Mise à disposition du calendrier de présence par newsletter

Trombinoscope

Equipe Asperger



Zig



Raven



Magali



Julie

Trombinoscope

Equipe Entourage



Vincent



Christophe

Contacts

ESAT Sésame Services
17, rue de la Haie d'Ancheteau
44620 LA MONTAGNE

@ perm.asperger@gmail.com
perm.proches@gmail.com

Accueil le samedi de 10h à 13h (Asperger et Entourage)

Sans RDV un samedi par mois (Entourage)

Accueil jusqu'à 15h selon planning (Asperger)

Accès



A partir de Nantes :

En transports en commun : Tram 3 -> Neustrie puis bus 99 direction Bac du Pellerin, arrêt Coteaux.

En voiture/taxi : Sur la D273 prendre la sortie « La Montagne ». Au 1er rond-point prendre la 1ère sortie, au 2nd rond-point la 2nde sortie puis tourner à gauche sur la rue de la Haie d'Ancheteau.